

SHU MS
MBA
PROGRAM



上海大学管理学院

2017 年 MBA 中文项目招生简章



► 项目概况 Program Introduction

上海大学是上海市属高校，国家“211工程”重点建设综合性大学，国家教育部与上海市人民政府共建学校。据国际权威教育评估机构QS(Quacquarelli Symonds) 2016年发布的《QS世界大学学科排名》，上海大学有28个学科进入世界一流学科。

上海大学是上海市重要的人才培养基地，毕业生素以“知识面宽广、综合素质高、创新能力强、发展后劲足”而受到用人单位的青睐。而且，学校学积极推进开放合作，开展了广泛的国际国内交流与合作，中外合作办学稳步发展。目前，学校已与40个国家和地区的151所大学或机构签署校际合作协议。

上海大学工商管理硕士（MBA）是2004年国务院学位委员会和国家教育部授予的学历学位教育项目。MBA中文项目是由管理学院承办的基于全英语项目的拓展项目，2015年开始招生。在汲取国际先进的MBA教育精华的基础上，形成了自己的教育理念、培养目标和办学特色。

■ 教育理念

海纳百川、全人教育

■ 培养目标

培养具有国际视野、创新精神和领导力的商业精英

■ 办学特色

——全面发展

注重学生综合素质能力的提高，使学生具备广博的知识和精深的专业技能，懂得如何做人、做事、做学问。

——国际化

多元的师资来源：由本校及国内外知名高校教师和企业高管组成教学团队；多元的教学方法：采用基于国内外企业真实案例的互动教学、情景模拟教学和实验教学等；多元的学习活动：包括国际交换生项目和海外第二学位项目等。

——行动学习

深入大型企业进行调查、交流、诊断和咨询，培养学生的批判性思维、创新精神和解决问题能力，以更好地适应复杂多变的商业环境。

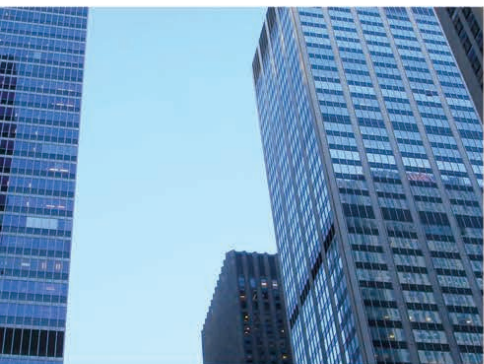
■ 特色课程

——大数据应用系列课程

——薪酬与人力资源管理系列课程

——财务与会计系列课程





MBA 中文项目

► 师资力量 Faculty

上海大学管理学院成立于1983年，是全国最早建立的经济管理类学院，以知识创新、教书育人和服务社会为办学宗旨，以建设国际化、研究型的高水平管理学院为发展目标。目前，学院拥有一支具有深厚学术造诣和丰富管理实践经验的教师队伍，全职教师130余人，其中教授21人，副教授51人，40%以上的教师具有海外教育和工作背景，并聘请了一批在国内外有影响力的学者和专家担任兼职教授。



刘人怀教授
管理学院名誉院长
中国工程院院士
(管理学院第一任院长)



尤建新教授
管理学院院长



唐豪教授
MBA首席教授
上海大学副校长

▶ 课程设置 Curriculum

领导力模块	领导力提升 组织行为 人力资源管理	团队管理 战略管理	
商业技能模块	营销管理 运营管理 数据、模型与决策 商务环境分析	会计学 公司理财 电子商务	
特色专业模块	大数据应用	薪酬与人力资源管理	财务与会计
	大数据应用技术	管理沟通	财务分析与企业价值管理
	大数据分析与应用	绩效与薪酬管理	企业内部控制与风险管理
	新媒体营销	招聘与人才甄选	企业并购与资本运营
职业发展模块	员工发展与职业生涯管理 创业与商业计划书 商业伦理与企业社会责任		
商业实践模块	商业考察与实践	企业系列讲座	
基础模块	政治理论 商业英语	管理经济学	学位论文
后MBA模块	校友活动	定制课程	云讲堂 终身职业发展

MS_MBA

▶ 办学成果 Achievement

- 国际排名：2015年，CNN Expansion全球排名68位；
2015年，America Economia全球排名23位。
- 国内排名：2014年，福布斯（America Economia）中国最具价值在职MBA项目，
高校前10位，项目前12位。



▶ 校园生活 Campus Life

丰富的校园生活是MBA教育的重要内容之一，不仅能使学习生活更有色彩，而且有助于增强学生之间的交流和情感，提高学生的综合素质能力。

1. 入学教育

入学教育是为了帮助新生尽快掌握即将开始的MBA学习的技能和方法，具体包括领导力模块、团队训练模块和职业发展模块等。

2. 讲座与论坛

上海大学管理学院MBA中文项目经常邀请企业家、专业人士、校友等，举办专题讲座和论坛，并鼓励学生参与其中。

3. 俱乐部

上海大学管理学院MBA中文项目重视学生全面发展，设有各种专业俱乐部：创业创新、企业管理咨询等，以及各种兴趣俱乐部：摄影摄像、户外活动、健身等。

4. 联谊会

MBA学生联谊会是学生的自治组织，旨在增进学生之间的友谊，加强学生之间的交流与合作，有助于学生今后的职业发展。

▶ 国际交流 International Perspective

3—6个月的国际交换生项目

1年以上的海外第二学位项目



▶ 职业发展 Career Development

2004年至今，上海大学培养MBA学生1385人，其中42%任职于世界500强企业，校友毕业后三年平均工资增长200%。管理学院培养各类科学型、专业型研究生2828人，主要就业于中外资大型企业，包括商业、金融业和服务业等。

► 招生信息 Admissions

1. 招生计划

计划招生 200 名

2. 学费

学费标准：RMB 138,000 元

3. 报名条件

截止至2017年9月1日前，申请者必须符合以下要求：

1. 大学本科毕业后，有3年及以上工作经验；
2. 获得国家承认的高职高专毕业学历后，有5年及以上工作经验；
3. 获硕士学位或博士学位后，有2年及以上工作经验。

4. 学制

2 年 或 2.5 年

5. 授予学位

学生修满规定学分，完成硕士学位论文并通过答辩，可获得上海大学硕士研究生毕业证书和工商管理硕士学位证书。



► 报考流程 Admission Process

步骤一：网上申请填写报名信息

登陆上海大学管理学院网页 (<http://www.ms.shu.edu.cn>)，点击“上海大学管理学院MBA中文项目登录系统，注册报名。每位考生仅需注册一次，请牢记用户名与密码。注册成功后，请详细填写报名信息。所填信息将作为预面试背景评估依据。

步骤二：预面试

我院将根据考生网上所提交的信息对其背景进行综合评估，通知合格者参加预面试。

1. 预面试内容：英语能力、综合素质；
2. 预面试形式：个人面试。

步骤三：预面试结果

预面试后10个工作日内，学院通知考生预面试结果。考生亦可通过上海大学管理学院网页个人登录系统查询预面试成绩。

步骤四：申请并参加全国联考

1. 全国联考网上报名

- (1) 时间：2016年10月（以教育部公布信息为准）；
- (2) 网址：中国研究生招生信息网（<http://yz.chsi.com.cn>或<http://yz.chsi.cn>）。
- (3) 报考代码：
 - 招生单位：10280上海大学
 - 报考院系：004管理学院
 - 报考专业：125100 专业学位工商管理硕士（MBA）
 - 研究方向：01全球工商管理（中文项目）

2. 全国联考网上确认

- (1) 时间：2016年11月；
 - (2) 地点：上海市上大路99号上海大学；
 - (3) 流程：审证、缴费、拍照等确认手续；
 - (4) 证件：毕业证原件、学位证原件、第二代身份证原件、中国研究生招生信息网报名号。
- 以上信息以我校研究生院通知为准。

3. 全国联考

- (1) 时间：2016年12月（以教育部及我校研究生院通知为准）；
- (2) 地点：上海大学，上海市上大路99号（由上海大学研究生院另行通知）；
- (3) 科目：管理类综合能力、英语。考试内容和具体要求见教育部制定的考试大纲。

步骤五：申请调剂

全国联考成绩公布后，考生可申请MBA中文项目调剂志愿。

1. 国家公布录取分数线后2个工作日内登陆“中国研究生招生信息网”，按国家规定完成调剂确认；
2. 申请调剂志愿考生必须完成步骤一和步骤二。

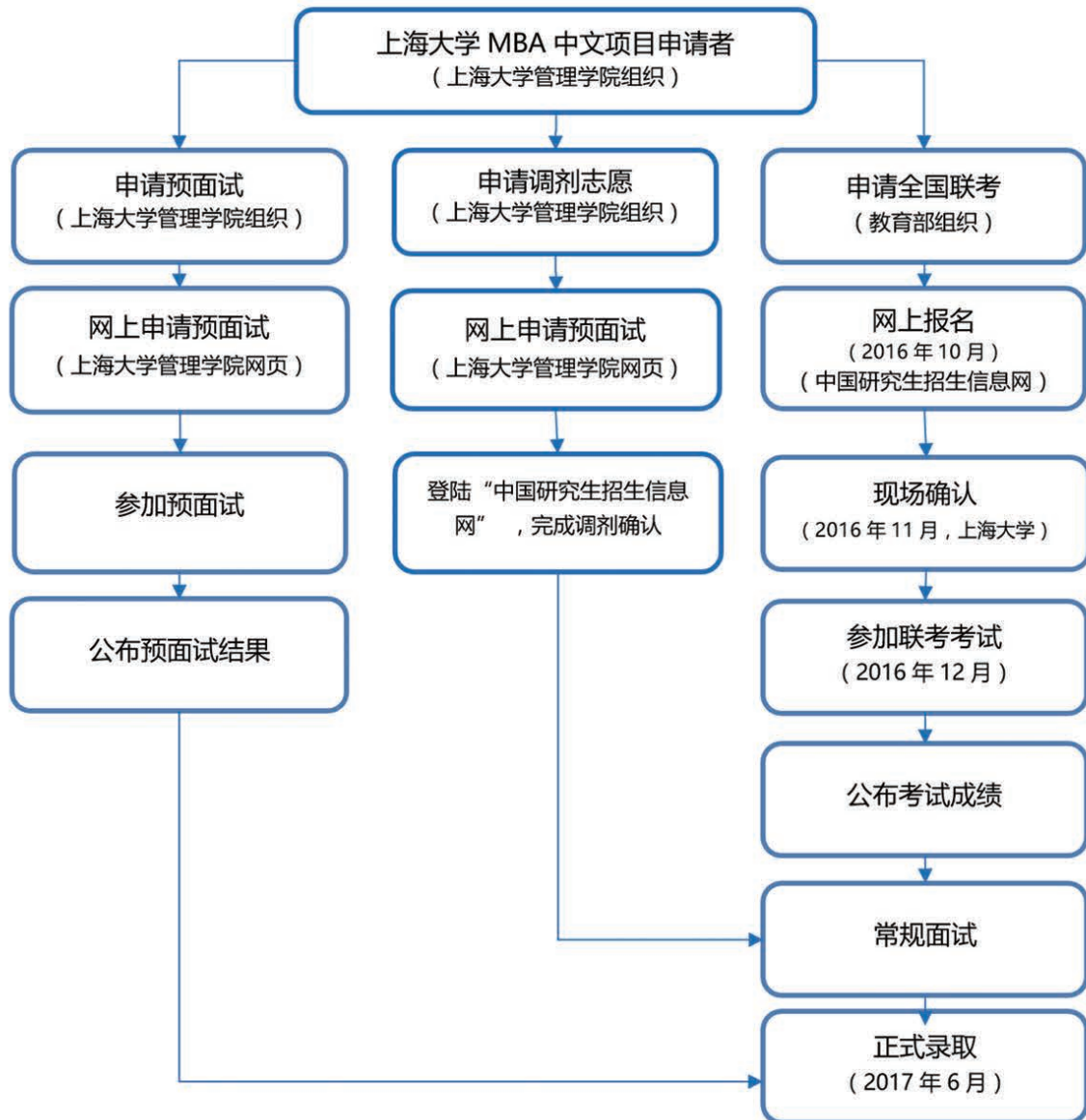
步骤六：常规面试

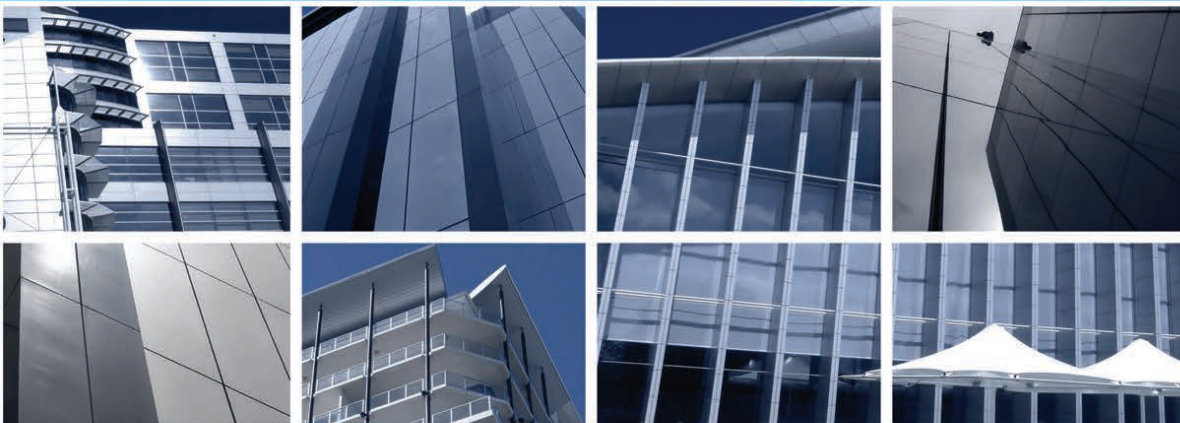
- (1) 面试对象：全国联考成绩达到国家A区分数线，未参加预面试的考生；
- (2) 面试内容：英语能力、综合素质。

步骤七：录取

报考上海大学管理学院MBA中文项目考生，全国联考成绩达到国家A区分数线，预面试/常规面试合格，政审和体检合格，按总成绩排名，择优录取。录取通知书通常在2017年6月发放。

MBA中文项目招生及录取有关信息，以上海大学研究生院和上海大学管理学院官方网站公布信息为准。请考生务必关注。





上海大学管理学院

MBA中文项目



上海大学MBA中文项目
官方微信平台



上海大学MBA中文项目
介绍APP

地 址 上海市新闻路1220号A楼4楼
邮政编码 200041
咨询电话 +86-21-62560523, +86-21-62550627
传 真 +86-21-62560523
邮 箱 shu_ms_mba@163.com
网 址 <http://www.ms.shu.edu.cn>